

**Sterilisieren,
Dekontaminieren,
Pasteurisieren.**

**Alle Dienstleistungen
aus einer Hand –
Imtech-Steri, Ihr
kompetenter Partner.**



Montage von Neuanlagen

Seit Jahrzehnten befassen wir uns mit der Sterilisations-Technologie. Profitieren Sie von unseren Erfahrungen und vertrauen Sie Imtech-Steri die Durchführung Ihres Sterilisations-Projektes an. Wir kümmern uns von A bis Z um einen reibungslosen Ablauf.



Unsere Dienstleistungen umfassen:

Projektverwaltung

Planung der einzelnen Projektphasen und Verhandlungen mit allen beteiligten Parteien

Vorbereitungen vor Ort

Planung und Vermessung
Integration des Autoklaven in bestehende Anlagen
Zuleitung und Anschlüsse der Energien

Logistik und Montage

Bereitstellung aller Komponenten
Logistik und Transport
Installation der Anlage vor Ort

Durchführung aller Qualifikationstests

FAT (Factory Acceptance Test)
SAT (Site Acceptance Test)
IQ (Installation Qualification)
OQ (Operational Qualification)
PQ (Performance Qualification)

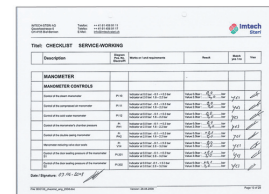
Übergabe an den Kunden

Vorführung der Anlage
Schulung des Benutzers

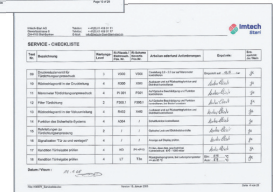
Alle Arbeitsschritte werden von uns professionell durchgeführt und auf Grundlage des GAMP Regelwerks ausführlich dokumentiert.

Wartung und Support

Ein regelmässiger Service ist für das fehlerfreie Funktionieren einer solch umfangreichen und komplexen Technologie sehr wichtig. Wir empfehlen deshalb unseren Kunden, bei ihren Anlagen mindestens eine Wartung jährlich durchführen zu lassen.



Description	Date	Time	Done
MANAGEMENT			
MANAGEMENT CONTROLS			
1.1	2023-01-15	10:00	✓
1.2	2023-01-15	10:05	✓
1.3	2023-01-15	10:10	✓
1.4	2023-01-15	10:15	✓
1.5	2023-01-15	10:20	✓
1.6	2023-01-15	10:25	✓
1.7	2023-01-15	10:30	✓
1.8	2023-01-15	10:35	✓
1.9	2023-01-15	10:40	✓
1.10	2023-01-15	10:45	✓
1.11	2023-01-15	10:50	✓
1.12	2023-01-15	10:55	✓
1.13	2023-01-15	11:00	✓
1.14	2023-01-15	11:05	✓
1.15	2023-01-15	11:10	✓
1.16	2023-01-15	11:15	✓
1.17	2023-01-15	11:20	✓
1.18	2023-01-15	11:25	✓
1.19	2023-01-15	11:30	✓
1.20	2023-01-15	11:35	✓
1.21	2023-01-15	11:40	✓
1.22	2023-01-15	11:45	✓
1.23	2023-01-15	11:50	✓
1.24	2023-01-15	11:55	✓
1.25	2023-01-15	12:00	✓



Item	Frequency	Next Due	Status
1.1	Daily	2023-01-15	✓
1.2	Daily	2023-01-15	✓
1.3	Daily	2023-01-15	✓
1.4	Daily	2023-01-15	✓
1.5	Daily	2023-01-15	✓
1.6	Daily	2023-01-15	✓
1.7	Daily	2023-01-15	✓
1.8	Daily	2023-01-15	✓
1.9	Daily	2023-01-15	✓
1.10	Daily	2023-01-15	✓
1.11	Daily	2023-01-15	✓
1.12	Daily	2023-01-15	✓
1.13	Daily	2023-01-15	✓
1.14	Daily	2023-01-15	✓
1.15	Daily	2023-01-15	✓
1.16	Daily	2023-01-15	✓
1.17	Daily	2023-01-15	✓
1.18	Daily	2023-01-15	✓
1.19	Daily	2023-01-15	✓
1.20	Daily	2023-01-15	✓
1.21	Daily	2023-01-15	✓
1.22	Daily	2023-01-15	✓
1.23	Daily	2023-01-15	✓
1.24	Daily	2023-01-15	✓
1.25	Daily	2023-01-15	✓
1.26	Daily	2023-01-15	✓
1.27	Daily	2023-01-15	✓
1.28	Daily	2023-01-15	✓
1.29	Daily	2023-01-15	✓
1.30	Daily	2023-01-15	✓
1.31	Daily	2023-01-15	✓
1.32	Daily	2023-01-15	✓
1.33	Daily	2023-01-15	✓
1.34	Daily	2023-01-15	✓
1.35	Daily	2023-01-15	✓
1.36	Daily	2023-01-15	✓
1.37	Daily	2023-01-15	✓
1.38	Daily	2023-01-15	✓
1.39	Daily	2023-01-15	✓
1.40	Daily	2023-01-15	✓
1.41	Daily	2023-01-15	✓
1.42	Daily	2023-01-15	✓
1.43	Daily	2023-01-15	✓
1.44	Daily	2023-01-15	✓
1.45	Daily	2023-01-15	✓
1.46	Daily	2023-01-15	✓
1.47	Daily	2023-01-15	✓
1.48	Daily	2023-01-15	✓
1.49	Daily	2023-01-15	✓
1.50	Daily	2023-01-15	✓



Ein solcher Service wird von uns mit einer für jede Anlage individuell erstellen **Checkliste** durchgeführt. Diese beinhaltet alle zu kontrollierenden Teile, und wird bei allen Änderungen neu angepasst.

Jede Liste wird vor Beginn der Arbeiten mit dem Kunden abgestimmt und von ihm freigegeben.

Bei Bedarf bietet Imtech-Steri seiner Kundschaft eine Unterstützung über eine VPN-Verbindung (Virtual Private Network) an.

Der Zugriff per **Remote Access** erlaubt einen schnellen und reibungslosen Support durch unsere Mitarbeitern, und wird vor allem von unserer ausländischen Kundschaft auf allen Kontinenten sehr geschätzt.

Natürlich können Sie als Kunde den Umfang dieser Dienstleistungen Ihren eigenen Wünschen, Bedürfnissen und Prioritäten individuell anpassen – von der einfachsten Grundstufe bis hin zur komplexen Fernwartung Ihrer gesamten Anlage.



Umbau von Autoklaven

Nutzen Sie vorhandene Ressourcen auch weiterhin:
Wir passen Ihre alte Anlage an die aktuell geltenden Sicherheits-
Vorschriften und Normen an, und bringen sie dabei zur gleichen Zeit
auf den neuesten Stand der Technik.

Ihre Vorteile:

Sie sparen Kosten beim Umbau der Infrastruktur
Die Demontage des alten Autoklaven und die damit
entstehenden Unkosten für den Abtransport und die
fachgerechte Entsorgung entfallen.

Sie sparen bei den Personalkosten
Ein Umbau bindet das eigene Personal nur für kurze
Zeit an das Projekt. Und auch bei den beteiligten Zu-
lieferern sind die Personalkosten geringer.

Sie sparen durch kurze Lieferzeiten
Bei einem Umbau betragen die Lieferfristen nach
genehmigter DQ nur etwa 4 bis 6 Wochen.

Sie haben einen kürzeren Produktionsunterbruch
Hier können Sie enorm viel sparen: bei guter Vorbe-
reitung entsteht bei einem Umbau ein Unterbruch von
nur einer bis drei Wochen – je nach Grösse der Anlage
und inklusive der Qualifizierung (IQ, OQ, PQ).

Wir sind Spezialisten für den Umbau von Steuerungs-Systemen,
Rohrleitungen, Steuerschränken und anderer elektrischer Anlagen.

Es lohnt sich fast immer, einen älteren oder defekten Autoklaven
renovieren zu lassen. **Im Vergleich zum Preis einer neuen Anlage
lassen sich oft bis über 50% der Kosten sparen.**

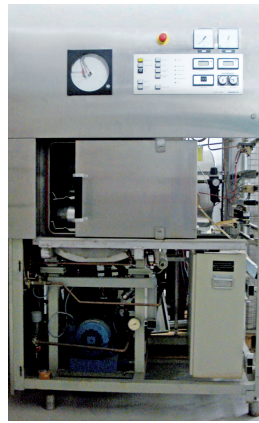
Validierung und Qualifizierung

Die Validierung ist ein dokumentiertes Verfahren zum Erbringen,
Aufzeichnen und Interpretieren der Ergebnisse, die benötigt werden,
um zu zeigen, dass ein Verfahren ständig mit den vorgegebenen
Spezifikationen übereinstimmt.

Wegen der Sterilisation mit feuchter Hitze wird die
Validierung von uns als ein vollständiges Programm,
das aus **Funktionsqualifizierung** (Operation Qualifica-
tion/OQ) und **Leistungsqualifizierung** (Performance
Qualification/PQ) besteht, eingesetzt. (EN554)
Eine ausführliche Beschreibung dieses Vorgangs fin-
den Sie auf unserer Website www.imtech-steri.ch.

Die Validierungs-Dokumente sind ein wichtiger
Bestandteil jeder Validierung. Sie beinhalten einen
Validierungsplan sowie ein **Validierungsprotokoll**,
unser ausführliches **Imtech-Steri Protokoll**, die
Validator Protokolle wie **Chargendaten**, **Graphiken**
und **Rohdaten**, ausserdem die **Chargen-Protokolle**
des Autoklaven.

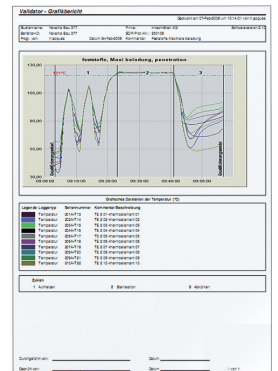
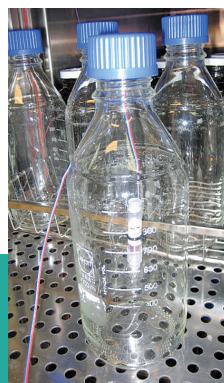
Imtech-Steri ist Dank seines qualifizierten Personals und der
modernen Validierungsausrüstung in der Lage, sämtliche Typen
und Grössen von Autoklaven gemäss GMP/FDA-Richtlinien aus allen
Industrie-Branchen zu validieren.



vorher



nachher





Imtech-Steri hält für seine Kundschaft eine breite Palette von Dienstleistungen und Lösungen bereit. Diese sind für alle gängigen Autoklaven individualisierbar und werden von uns für jeden Gerätetypen einsatzbereit zur Verfügung gestellt.

Unsere Philosophie und unsere Stärken:

Unsere Erfahrung – seit beinahe 30 Jahren arbeiten wir mit Autoklaven. In dieser Zeit haben wir unsere Software und SPS-Steuerungen ständig weiterentwickelt und an alle verschiedenen Typen von Autoklaven angepasst, und im gleichen Zuge alle Verfahren und Prozesse optimiert.

Unsere Innovation – wir wollen unsere Kunden optimal bedienen und forschen auch deshalb auf dem Gebiet der Entkeimung unablässig nach noch besseren Lösungen. Beim Umbau von Autoklaven nutzen wir die allerneuesten zur Verfügung stehenden Technologien, und sind auf diese Weise ständig einen Schritt voraus.

Unsere Flexibilität – auch wenn Ihre Anfrage noch so speziell ist, wir können Ihnen immer eine individuelle Lösung anbieten. Unser Bestreben ist es, immer eine technische Lösung anbieten zu können, die wirklich jedem einzelnen Kundenwunsch entspricht – und nicht eine, an die sich der Kunde anpassen muss.

Unsere Dienstleistung – für unsere Kunden jederzeit und immer ein treuer und zuverlässiger Partner zu sein, ist die Grundlage unserer Dienstleistungs-Philosophie. Wir stehen Ihnen auch nach dem Verkauf einer Anlage immer gerne zur Verfügung, und unsere jährliche Wartung sorgt für Werterhalt und Funktionstüchtigkeit. Ein spezieller Service ist unsere Kundenbetreuung über das Internet. Auf diese Weise können wir Ihnen noch schneller und effizienter Hilfeleistungen anbieten.

Imtech-Steri AG, Gewerbestrasse 6, CH-4105 Biel-Benken
Telefon +41 61 406 91 11, Fax +41 61 406 91 17
e-mail: info@imtech-steri.ch, <http://www.imtech-steri.ch>